

2025.5

Newsletter

미래 산업을 위한 교육파트너

회원사 여러분, 안녕하세요!
미래 산업과 인재를 연결하는
교육파트너, 키엘융합인재교육
센터입니다.

'미래 산업을 위한 교육파트너'
는 단지 슬로건이 아닙니다. 키엘
융합인재교육센터가 회원사
여러분과 함께 성장하겠다는
의지와 약속입니다.



✓ 참여기업 대모집

2026년 기업수요맞춤형훈련과정 프로그램을 함께하실 참여기업을 모집합니다.
키엘융합인재교육센터는 참여기업의 직무분석을 통해 해당기업에게 적합한
맞춤형 교육과정을 설계하고 훈련을 지원하는 원스탑 솔루션을 제공합니다.

✓ 미래 설계의 시작

조명을 설계하는 기술, 미래를 연결하는 자격!
KIEL LDC(키엘 조명설계 자격인증제도)를 소개합니다.
기술을 배우고, 등급을 취득하고, 기회로 연결하세요!

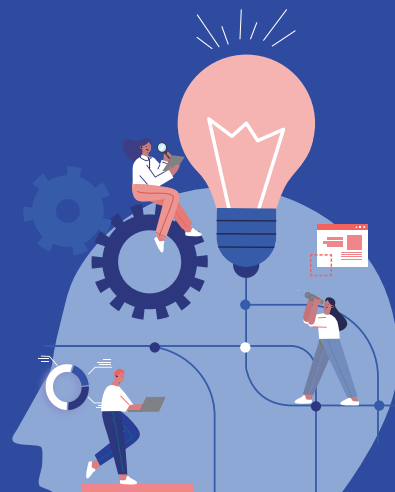
✓ 교육 과정 소개

지금 바로 업무에 적용할 수 있는 실전 중심
6~9월 무료재직자과정을 확인해 보세요.

2026년

기업수요 맞춤형훈련 참여기업 모집

해당 프로그램은 누구나 무료로 참여하실 수 있습니다.



I. 프로그램 개요

- ✓ 본 교육과정은 고용노동부와 한국산업인력공단이 지원하는 기업수요맞춤형 훈련과정 프로그램입니다.
- ✓ 본 프로그램은 AI 및 탄소중립 등 4차 산업 신기술 도입을 준비하는 기업에 필요한 직무역량을 갖춘 인재를 양성하는 특화된 교육과정을 제공합니다.
- ✓ 키엘연구원은 수요기업의 직무분석을 통해 맞춤형 교육과정을 설계·개발하고, 원하는 시간과 장소에 훈련을 무료로 지원하는 원스톱서비스를 제공합니다.

II. 참여 방법

참여 대상	키엘연구원 회원사 4개 기업(선착순)
신청 기간	2026년 10월 31일(금)까지
신청 방법	<div><div> 1. 홈페이지 방문 LTEC.or.kr</div><div> 2. 참가신청서 다운로드 + 작성</div><div> 3. 이메일 접수 LTEC@kiel.re.kr</div></div>

III. 진행 절차

직무분석	1	참여기업 임직원 대상 인터뷰 실시
직원성장 경로설계	2	인터뷰 결과를 키엘연구원에서 분석하여 기업 비전에 적합한 경로설계(경력개발 경로설계)
교육계획 수립	3	설계된 교육계획(훈련로드맵)을 키엘연구원과 참여기업 교육담당자간 협의
전문가 자문제공	4	참여기업 임직원에게 교육계획 결과 공유(컨설팅 제공)
맞춤형 교육 실시	5	참여기업에서 희망하는 시간과 원하는 장소에서 교육 개최

▶ 참여기업은 1단계(인터뷰), 5단계(교육수강)만 참여하시면 됩니다.

IV. 참여 기업 이력

2022	2023	2024	2025
서광조명 내셔널라이팅 셀라이텍코리아 에스티엔(주) 동방데이터테크놀로지 한국전기기구엘디산업협동조합	(주)케이 (주)웨이브피아 동명전기(주) (주)지에이	(주)세기하이텍	이노백스 빌트조명 KB텍 누리온

KIEL LDC

- ✓ 조명을 설계하는 기술, 미래를 연결하는 자격!
- ✓ 기술을 배우고, 등급을 취득하고, 기회로 연결하세요!



I. KIEL LDC 개요 (KIEL Lighting Design Certification · 키엘 조명설계 자격인증제도)

- KIEL LDC 란?**(25.7.1부터 시행 예정)
 - 키엘연구원 공식 자격인증 제도로, 키엘융합인재교육센터 이수요건을 달성한 교육생을 대상으로 조명설계 실기시험을 통해 등급을 부여하는 제도임
- 자격인증**(Certification) 정의
 - 키엘연구원의 평가기준에 따라 조명 설계 능력을 공식 인증하는 제도
 - 설계 능력에 따라 **I·II·III·M** 등급 (최하부터 최고순서)으로 구분
- 제도의 이점**
 - 현장 친화적인 교육 과정
 - 실무 투입 가능한 실전 역량강화 훈련
 - 산업계가 인정하는 조명설계 전문성 인증
 - 지속적 성장을 위한 등급별 인증

II. 등급별 자격요건

자격인증 등급	기본 요건	이수 요건	시험 요건
M 키엘 LDC 마스터 (최고)	I급 수료자 조명디자이너 자격증 소지자	유료심화 (2개 이상)	M급 자격 Relux 실기시험
I 키엘 LDC 1급 ▲	II급 수료자	이론과정 중급 (1개 이상) 실습과정 중급 (8개) 유료심화 (1개 이상)	I급 자격 Relux 실기시험
II 키엘 LDC 2급 ▲	III급 수료자	이론과정 중급 (1개 이상) 실습과정 중급 (4개 이상) 유료심화 (1개 이상)	II급 자격 Relux 실기시험
III 키엘 LDC 3급 ● (최하)	없음 (입문자대상)	이론과정 입문 (1개 이상) 실습과정 초보	미해당

III. 자격요건별 과정 안내

이론과정	입문	조명설계 입문자를 위한 교육(총 2개 과정)
	중급	조명설계 중급자를 위한 교육(총 2개 과정)
실습과정	초보	Relux 초보자를 위한 교육
	중급	Relux 중급자를 위한 스포츠분야 교육 터널분야 교육 실내분야 교육 스케치업활용 교육 가로등 분야 경관조명분야 교육 경관조명 심의도서및 제안서제작 교육 포토샵과 트윈모션을 활용한 3D 경관조명 시뮬레이션 교육
유료심화		조명설계 초보자를 위한 심화교육 Relux 중급자를 위한 스포츠분야 심화교육 Relux 중급자를 위한 터널분야 심화교육 Relux 중급자를 위한 실내분야 심화교육 Relux 중급자를 위한 스케치업활용 심화교육 Relux 중급자를 위한 가로등분야 심화교육 Relux 중급자를 위한 경관조명분야 심화교육 포토샵과 트윈모션을 활용한 3D 경관조명 시뮬레이션 심화교육

2025년

무료재직자과정

- ✓ 앞으로 10년, 귀하의 커리어를 결정할 4차 산업 핵심 키워드 교육
- ✓ 지금 바로 업무에 적용할 수 있는 실전 중심 커리큘럼



주제	과정명	날짜
디지털 융합 AI 빅데이터 메타버스 IoT 3D프린팅	누구나 해야하는 ChatGPT 업무활용법	6.20
	쉽게 시작하는 ChatGPT 업무자동화와 AI 에이전트	7.3
	업무효율 향상을 위한 생성형 AI 활용방안	6.16
	조명기기 개발 및 고객분석을 위한 데이터분석과 시각화	7.21
	제품개발 알고리즘 및 업무자동화를 위한 파이썬 기초	6.24
탄소 중립 조명 및 에너지기업을 위한	디자인 프로세스 최적화를 위한 메타버스 콘텐츠 제작	7.22
	스마트등기구 제어를 위한 애플리케이션 제작 기초	7.23
	LED 등기구 형상 데이터 시뮬레이션	7.28
	전과정평가(LCA)의 이해 기초 과정	6.17
	에너지시스템 효율관리방안 과정	6.23
	BIPV 기초이론과 설계방법 활용 과정	6.24
	수소에너지 산업현황과 기술개발 동향 과정	6.30
	신재생에너지 신사업과 RE100 이행전략 과정	7.15
LED 융합 조명이론 조명설계실습	탄소중립정책 및 기업대응전략	7.16
	ESG 경영 시스템 기초	8.12
	조명설계 입문자를 위한 교육	6.20, 8.22
	조명설계 중급자를 위한 교육	6.13, 6.23, 8.12, 9.12
	Relux 초보자를 위한 교육	6.25~27, 8.27~29
	Relux 중급자를 위한 스포츠조명분야 교육	7.21
	터널분야 교육	7.14~15, 9.10~11
	실내분야 교육	7.10~11
	스케치업활용 교육	7.14~15
	가로등분야 교육	7.24~25
그 외 영업 디자인 디스플레이	Relux 중급자를 위한 경관조명분야 교육	7.17~18
	포토샵과 트윈모션을 활용한 3D 경관조명 시뮬레이션 교육	6.11~12, 8.13~14
	경관조명 심의도서 및 제안서 제작 교육	6.18~19, 9.4~5
	제안부터 계약까지 실무자를 위한 전자입찰 과정	8.25
	조명 제품 혁신을 위한 디자인씽킹	6.17
미디어아트 트렌드와 공간 이해 교육		7.1~2, 9.17~18
조명 디스플레이 영업 제안전략 수립		9월 개최 예정

※교육개설 및 폐강: 수강신청 인원 등 내·외부사정으로 교육일정은 임의로 변경될 수 있습니다.